

# KISEI

# 2025 CORPORATE



# PROFILE

KISEI 2025 CORPORATE PROFILE

**KISEI**

<https://www.kisei.jp/recruit>



WEB site



instagram



anniversary  
KISEI  
GROUP  
50<sup>th</sup>  
感謝をこめて

# KISEIグループは 創業50周年を 迎えました。

宮城県仙台市を中心に9店舗を展開する美容室「KISEIグループ」は  
昭和45年10月23日、北仙台に1号店をオープンし、今年で創業55年を迎えます。  
時代にあった「KIREI」を提案していけるように総勢170名のスタッフが一丸となり、  
それぞれの役割を果たしながら、夢や目標に向かって日々一生懸命働いています。  
KISEIでは一人ひとりの力や魅力を最大限に引き出し、あなたの夢を叶えます。



## SALON LIST



KISEI北仙台店	TEL: 022-234-3302	〒981-0913 宮城県仙台市青葉区昭和町5-38 北仙台駅前
KISEI幸町店	TEL: 022-257-1380	〒983-0835 宮城県仙台市宮城野区大槻11-2 アクロスプラザ幸町内
KISEI泉セルパテラス店	TEL: 022-374-5520	〒981-3133 宮城県仙台市泉区泉中央1-6-3 セルパテラス2F
KISEIイオン仙台中山店	TEL: 022-303-1460	〒981-3213 宮城県仙台市泉区南中山1-35-40 イオン仙台中山店1F
KISEIイオンスタイル仙台卸町店	TEL: 022-349-5133	〒984-0015 宮城県仙台市若林区卸町1-1-1 イオンスタイル仙台卸町2F
KISEIイオンモール富谷店	TEL: 022-779-0881	〒981-3329 宮城県富谷市大清水1-33-1 イオンモール富谷2F
KISEIイオン多賀城店	TEL: 022-367-8308	〒985-0845 宮城県多賀城市町前4-1-1 イオン多賀城店1F
KISEIイオンモール新利府北館店	TEL: 022-349-1909	〒981-0112 宮城県宮城郡利府町利府字新屋田前22 イオンモール新利府北館2F
KISEIイオン古川店	TEL: 0229-91-0688	〒989-6117 宮城県大崎市古川旭2-2-1 イオン古川店2F

## GROUP

### ▼貸衣装・写真

桂由美フランチャイズブライダルハウス仙台  
桂由美フランチャイズブライダルハウス仙台ゆりが丘  
振袖ハウス仙台  
卒業袖ハウス仙台  
KISEIマリアージュ長町店  
KISEIマリアージュ多賀城店

### ▼結婚式場

仙台ゆりが丘マリアージュアンヴィラ

### ▼スクール

仙台ヘアメイク専門学校  
宮城文化服装専門学校  
まつ毛エクステンション専門学校GIBA仙台校

### ▼学校内併設サロン

Kalon pro by KISEI

### ▼まつ毛&アイブロウサロン

Forall by KISEI イオン新利府北館店  
Forall by KISEI 卸町店  
Forall by KISEI 幸町店  
Forall by KISEI 古川店  
Kalon eyelash店

## CORPORATE PROFILE

会社名 株式会社 紀生  
所在地 仙台市青葉区昭和町6-6 ニカービル2F  
TEL 022-275-3289  
創業 1970年10月23日  
代表 守末佳奈  
社員数 170名(グループ合計)  
事業内容 総合美容・結婚式場・衣装レンタル・フォトスタジオ  
資本金 5000万円



KISEIグループは全ての方々の  
輝く未来創りに貢献します。

### VISION しなやかに輝く美しい未来を

美しさは生きる自信であり生きる喜びです。しなやかに美しく艶めく髪が柔軟性に富むように、心にもしなやかさを  
持ち合わせ、包容力と品をかもしだす柔軟な人になりたい。KISEIグループはすべての方々の輝く未来創りに貢献します。

### MISSION 美容の技術と晴れの日を通して幸せな日常と心豊かな毎日を提供します

- ヘアスタイルのデザインや健康的な美しさを提供する美容室
- 美容とファッションのプロを養成する専門学校
- 一生の思い出となる晴れの日を彩る特別な衣装
- 感謝を込めて人生の新たなスタートを誓う結婚式

外見美や健康美、美しい思い出など様々な美を提供することで人を元気にし、東北の美を牽引し続けます。



ご質問・お問合せはお気軽にどうぞ



MAIL: recruit@kisei.jp  
TEL: 022-275-3289 (9:00~17:00)

# KISEI PICKUP

## ピックアップ

数字で見るとKISEIがどんな会社か一目で丸わかり!

**創業50周年!**

anniversary  
KISEI GROUP  
**50<sup>th</sup>**  
感謝をこめて

創業1970年、地域に愛され成長してきた安定企業。50年以上蓄積されてきた知識や経験を多く学ぶことができます。

**KISEIのサロン数**

宮城県内に  
**9店舗**


勤務する店舗は本人の希望を考慮! 多店舗展開なので通いやすいサロンを選べる♪

**スタッフ平均年齢**

**30歳**

若いスタッフとベテランスタッフのバランスがいい◎お互い刺激し合って成長できる!

**スタッフ数 83名**




東北No.1を目指す仲間が毎年入社します。同じ境遇の同期や経験豊富な先輩がたくさんいるので心強い!

**スタイリスト・アシスタントの割合**

アシスタント 3 : 7 スタイリスト

アシスタントもどんどんスタイリストデビューしています!

**新卒・中途入社**の割合



安定して働きやすい! 新卒から長年勤めているスタッフも、中途入社スタッフも仲が良いです!

**男女比**

男性 1 : 3 女性

子育て世代のママスタッフも多数在籍! 性別年齢関係なくみんなで助け合っています◎

**有休消化率**

**100%**

高卒入社1年~3年目スタッフ、ママアシスタントの有給消化率はなんと100%! お休みが取りやすくプライベートも充実!

# SALARY & BENEFIT

## 給与 & 手当アップ

KISEIでは、高歩合率で頑張れば頑張った分だけ給与UPを目指すことができるからやりがいもアップ!

**スタイリスト平均は?**

平均月収 **33万円** | 技術歩合 **30%**

**給与体系例**

<p>ディレクター 35歳</p> <p>店舗評価 商品販売手当</p> <p>28万円 + 12万円 + 3万円 + 2万円 <b>子ども手当 45万円/月</b></p>	<p>スタイリスト 25歳</p> <p>技術歩合含 商品販売手当</p> <p>28万円 + 3万円 <b>31万円/月</b></p>	<p>アシスタント(免許有) 19歳</p> <p>商品販売手当 住宅手当</p> <p>20万円 + 1万円 + 7千円 <b>21.7万円/月</b></p>
---	---	---

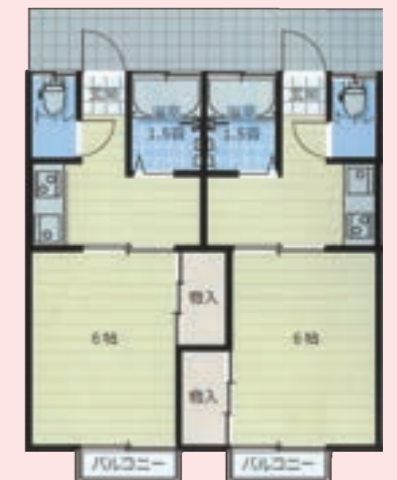
# WELFARE

## 福利厚生

KISEIではスタッフが豊かに長くはたらける福利厚生を完備! 社員一人ひとりの頑張りをしっかり評価します!

<p><b>社会保険完備</b></p> <p>雇用・労災・健康・厚生年金への加入制度を完備しています。</p>	<p><b>社宅完備(家賃3.3万円)</b></p> <p>2020年にリニューアルした自社アパートの社宅を完備しています。</p>
<p><b>KISEIアカデミー</b></p> <p>自社教育施設を完備。技術習得に集中できる環境があります。</p>	<p><b>住宅手当 月7,000円支給あり</b></p> <p>社宅に入れない場合でも7千円の住宅手当を支給しています。</p>
<p><b>賞与</b></p> <p>入社後6ヶ月以上で夏・冬 年2回のボーナスを支給しています。(業績による)</p>	<p><b>スキルアップ費用サポート</b></p> <p>社内外講習・コンテスト・試験にかかる費用を会社が補助します。</p>
<p><b>産休・育休制度</b></p> <p>ママの復職実績もたくさん! 安心して長く働ける環境です。</p>	<p><b>年間最大125日休日あり</b></p> <p>完全週休2日制(公休105日) + 有給休暇10~20日。</p>
<p><b>Best of 天使(評価制度)</b></p> <p>陰ながらの努力やいい仕事に対して、毎年表彰しています。</p>	<p><b>子ども手当</b></p> <p>子ども1人につき月1万円を中学校卒業まで支給します。(世帯主に限る)</p>

## 社宅紹介



【間取り】

### 仕事・生活の両立を会社がサポート!

遠方の方やご希望の方には社宅をご用意いたします。  
2020年3月にリニューアルした社宅はJR・地下鉄北仙台駅から徒歩10分とアクセスにも便利です。

- 住所** 宮城県仙台市青葉区あけぼの町
- 仕様** 2階建て 8部屋 駐車場有(3台分)
- 寮費** 30,000円+共益費3,000円(現行)
- アクセス** 地下鉄/JR 北仙台駅から徒歩10分 仙台市営バス「こまき苑」から徒歩3分



# EDUCATION

## 教育

### KISEIの教育プログラムで早期スタイリストデビューが叶う！

KISEIグループでは、1日でも早く仕事に対する喜びとやりがいを感じてもらうために、入社から早期でスタイリストデビューできる教育プログラムを実施しています。



STEP 1

#### 入社前研修

入社前の新人オリエンテーションでは、挨拶や礼儀など社会人としての基礎的な部分をはじめ、マッサージやシャンプー技術も学びます。

STEP 2

#### フレッシュスクール

サロン内で使っている商材全ての基礎知識と基礎技術を習得します。

STEP 3

#### 基本技術勉強会

基本的なカット技術とヘアスタイルの勉強をします。

STEP 4

#### ウィッグスタイル検定

ウィッグを使い、基礎知識・技術を確認する検定試験です。

STEP 5

#### モデルカット開始

幅広い年代のモデルカットを経験していきます。

POINT

- ✓ 入社後1か月間業務時間内で研修
- ✓ 宮城県の認定を受けたカリキュラム
- ✓ 本部に研修センターを完備
- ✓ メイク・アップ・着付も習得可能



#### 着付検定

成人式の振袖着付の検定を行い、着付の技術力を高めています。

## スタイリスト検定！

今までの勉強・練習の成果を出し切って検定に合格しよう！

着付・アップ・メイクなど  
興味のある技術をどんどん学べる！

1年目

- メイク
- カラー
- カット
- パーマ
- デッサン
- スパ
- マッサージ
- 接客マナー・商品知識
- 薬剤理論
- 各検定
- 各種社内コンテスト など

2年目～

- 着付
- アップ
- スタイリスト検定
- 特別カット
- 総合デザイン
- ルーキーリーダー
- 講師アシスタント
- 各メーカーセミナー など

# KISEI ACADEMY

## KISEIアカデミー

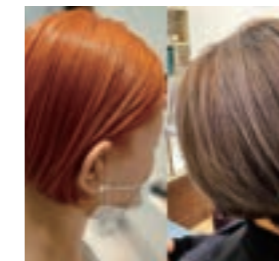
KISEIグループでは継続した教育・研修で美容師としてのスキルを高められる機会がたくさんあります。最新の技術や知識を身につけることでお客様の要望に合わせて自信を持ってメニュー提案ができるようになります。

#### 髪と頭皮に優しい最新の髪質改善 & オイルストレート技術



県内初の最新技術「オイルストレート」導入！薬剤販売元・NAJEYのmachaさんによる研修風景です。

#### トレンドや髪の特徴に合わせた確かなカラー技術



白髪ぼかし大人ヘアカラーから、鮮やかなブリーチカラー、傷みづらいオイルカラーまで幅広く技術を取得することができます！

#### 社内コンテストでスタッフ同士技術を磨き合う！



定期的に社内コンテストを開催しています。スタイリストもアシスタントも関係なく技術を競います！

#### ヘッドスパメニューにも特化した技術の習得を全面サポート



エイジングケア理論や皮膚科学など専門知識と技術を習得し、イーラル認定「キュアリスト」の資格取得も！

#### ハレの日のお手伝い！着付やヘアセットの技術も身に付きます



全国グランプリ受賞等、高い技術を持つスタッフが在籍しているので、実践しながら身につきます。

#### アップヘアの技術も身に付く！様々な場で活躍できる美容師に



お客様の様々なニーズに応えるためにヘアセットも学びます。トレンドもしっかりおさえて美容師としての活躍の場を広げましょう！

## 社外コンテスト

KISEIグループでは全国で開催される社外コンテストにも積極的に参加し、毎年多くのスタイリストが数々の部門で入賞しています。コンテストに参加することで、たくさんの刺激を受け、技術・感性を磨くことができます！！



ロレアルプロフェッショナルパーマトロフィー  
全国大会第3位！



資生堂ヘッドスパ コンテスト  
サイドシャンプー部門  
全国グランプリ！

宮城県美容技術選手権大会  
カット&ブロー競技  
7年連続優勝&全国大会出場！  
ワインディング競技3年連続優勝！



百日草花粧会  
花嫁和装コンテスト 三冠獲得！  
全国グランプリ！  
(千葉益子賞第一席)、  
振袖部門最高得点賞、  
メイク部門最高得点賞





# ROOKIE EVENT

## ルーキーイベント

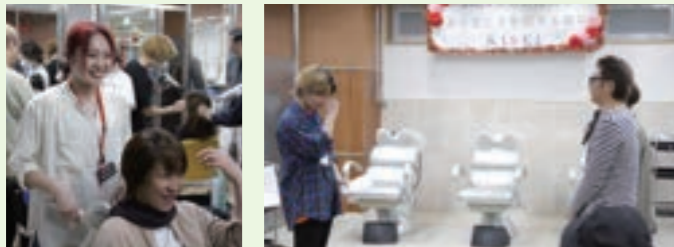
がんばれルーキー！みんなで新人の成長を温かく見守ります。

KISEIグループでは、先輩達が親しみと期待を込めて、入社1年目のスタッフを「ルーキー」と呼んでいます。イベントや研修を重ねながら会社全体でルーキーの成長を温かく見守ります。

### 1年目のルーキーイベント

#### 「ありがとう」を伝える笑いと涙の感謝祭！

KISEIの母の日企画！アシスタントが初めてマスターした美容の技術に感謝の気持ちを込めて、一番身近なお母さんや家族に成長を感じてもらおう、笑いと涙のKISEI感動イベントです。



### 2年目のルーキーイベント



#### 成人おめでとう！ そして「ありがとう」の感謝祭！

感動イベント第2弾はKISEIの成人感謝祭。先輩からかわいい後輩への日頃の感謝&成人のお祝いとして着付、ヘアメイク、さらに素敵な晴れ姿のアルバム写真をプレゼント！



#### アシスタントも活躍できる環境！

スタイリストデビュー前のアシスタントもKISEIグループの立派な戦力。カット、カラー、パーマはもちろん、最近では教えられる人が少なくなってきたアップスタイル、着付(浴衣、袴、振袖、留袖)も習得できます。成人式・卒業式・七五三の支度でアシスタントのみんなが大活躍します！



# EVENT

## 社内イベント

KISEIグループでは各店舗だけで行う集まりではなく、1年を通して会社全体で集まることができる社内イベントを開催しています。店舗を超えたコミュニケーションの多さが活気のある空気を生み出しています。

### 入社式

KISEIグループへようこそ



フレッシュな新入社員の姿に元気をもらいます！入社式は新入社員が他店のマネージャー・店長と顔合わせする初めての機会にもなります。

### スポーツ大会



毎年恒例のスポーツ大会！毎年様々な種目で開催されます。日頃の運動不足解消で心身ともにリフレッシュ！

### カラオケ大会



踊るもヨシ！歌わずに空間を楽しむだけでもヨシ！店舗もキャリアも関係なく盛り上がるKISEIのカラオケ大会！優勝者には賞金も！

### 交流パーティー



Xmasや夏には全スタッフ集合の交流パーティーを開催！

### BBQ



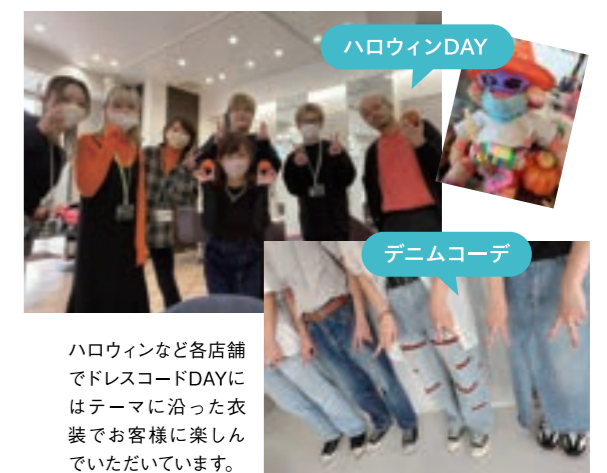
他店舗の先輩や後輩たちと年齢や役職関係なく交流したり楽しい思い出に♪

### 海外研修



社内で活躍の目立ったスタイリストへのご褒美旅行！パリ、カンヌ、リスボンなど世界遺産や西洋の建築物、ファッション、日本にはない様々な刺激を受けて感性を養います。

### ドレスコードDAY



ハロウィンDAY

デニムコーデ

ハロウィンなど各店舗でドレスコードDAYにはテーマに沿った衣装でお客様に楽しんでいただいています。



# CSR

## 美容師にできる社会貢献

KISEIグループは美容師の私たちにできることを考え、1人でも多くの方にキレイと笑顔を提供できるよう、地域とのかかわりを大切にしています。



### 移動美容室きずな号による被災地ボランティア

東日本大震災の発生後、被災地でのボランティアカットを行う中、「カットだけじゃなく、カラーやパーマもできたらなあ...。」という被災地の方々の声を現場で聞きました。「被災地の方々をなんとか元気にしてあげたい!」その一心で三菱商事(株)、いすゞ自動車販売(株)、仙台青葉ロータリークラブの協力を受け、生まれたのがシャムパー台付の「移動美容室「きずな号」」です。



きずな号の紹介ムービーをYouTubeでご覧いただけます



KISEIグループは地域のみなさんが笑顔になっていただけるよう、私たちが持っている技術を通して、少しでも地域社会の為にできることを続けていきます。

### ヘアドネーション



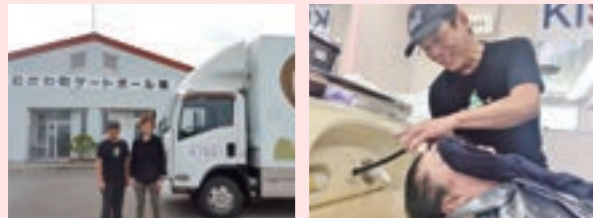
ヘアドネーション活動の賛同ヘアサロンとして、小児がんや先天性脱毛症など病気や事故で頭髪に悩む子どもたちに無償で医療用ウィッグを提供するお手伝いをしています。

### 訪問美容(仙台市認可)



サロンにいらっしゃることができない高齢者の方や施設の方を対象に、施設やご自宅に伺ったりサロンで受け入れ、特別価格で施術をしています。

### きずな号 in 北海道



2018年北海道胆振東部地震で被災した安平町・むかわ町へ会長とスタッフが訪問し美容ボランティアを行いました。久しぶりの美容室で本当に気持ちよかったですと多くの方に喜んでいただくことができました。



きずな号でのボランティアを通して、被災者のみなさんと直接お話しし、私たちスタッフも成長することができました。「きずな号」と私たち「美容師の技術」で、少しでも多くの皆様に笑顔になっていただけることが美容師という仕事への誇りにつながっています。

### サロンワーク以外でこんなお仕事も!

サロンワーク以外でも、外部講師として依頼されるお仕事もあります。地元で50年以上続いているKISEIだからこそ。

### 東北生活文化大学高校 特別授業



グループ企業合同で美容に興味のある学生を対象に特別授業を担当。予想以上の人気でたくさんの受講希望者が集まり、毎回笑いあいの楽しい授業で美容の楽しさ、やりがいを伝えていきます。

### 仙台ヘアメイク専門学校 特別授業



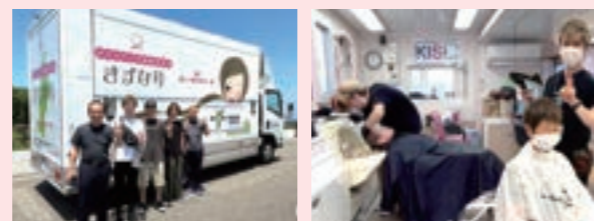
卒業生が指導者になって懐かしの母校へ。サロンの現場で活かされているテクニックやタイムリーな話題などKISEIスタッフがプロの美容師目線で就職を控えた学生の皆さんに特別授業を行います。

### きずな号 in 熊本



2016年熊本地震の際には南阿蘇村にも伺いました。鹿児島から4時間半かけて手伝いに来てくれた美容師さんも、東北と九州の美容師のパワーが一つになり美容師ができることの大切さを改めて実感しました。

### きずな号 in 能登



2024年のお正月に発生した能登半島地震の被災地、石川県志賀町の避難所にて、カット、カラーのボランティア活動を行いました。どんなときでも「美容の力」は人に笑顔とパワーを与えてくれると改めて実感しました。

### 仙台市との合同プロジェクト

3年間合計最大 **54万円** の奨学金返還を  
仙台市と協力企業がサポートします!



仙台市へ就職予定&専門学校を卒業される方を対象に、奨学金の返還をサポートする仙台市のプロジェクトに参画しています。KISEIが協力企業として認定を受け、仙台市と合同で奨学金を返すお手伝いをしています。



# Q&A

KISEIの気になるアレコレ解決!



**Q** グループ全体の雰囲気は?

**A** 全体が一つのチーム、という感じで、みんなで同じ目標に向かってそれぞれの立場でしっかりと役割を果たす。そういう一体感のある雰囲気のグループです。

**Q** 勉強会での指導は厳しい?

**A** 時に厳しい指導をすることもあります。愛情を感じることができる、熱い指導を心掛けています^^。時には(いつも?) 笑いもありますからご安心ください。

**Q** 技術や人間関係で悩んだら誰に相談すればいいの?

**A** サロンの先輩や同期に気軽に相談できます! また、店舗には「ルーキーリーダー」と呼ばれるフォロー担当がいるので安心です。さらに、学年ごとの勉強会には1年間ずっと同じ担当がつくので、担任の先生のように話をしやすい環境があります。

**Q** 接客ができるか不安...

**A** 技術と同じように、接客も知識とテクニックが必要です。接客サービス部の指導やサロン内での指導だけでなく外部講師の講習など接客のスキルアップができる体制になっているので安心してください。

**Q** 入社してからの仕事のイメージは?

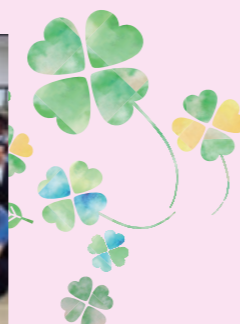
**A** 新卒入社後1ヶ月間は研修センターと配属店で研修を行います。

【例】入社後1か月間の1週間の流れ

月	火	水	木	金	土	日
お休み	研修	研修	研修	お休み	サロンワーク	サロンワーク



勤務の中で半分学び、半分サロンワークをすることで無理なく少しずつサロンワークへ移行できるので安心です。



**みんなが働きやすく  
笑顔でしあわせな職場づくりのために**

KISEIでは、スタッフが働きやすい環境を整えることはもちろん、スタッフ自身が毎月の健康チェックを通して自分の状態を把握し、自己管理をする「セルフマネジメント力」を育てる取り組みをしています。仕事の疲れやストレスを自分の力でコントロールすることは、美容師に限らず社会で生きていくうえでとても大切なスキルです。スタッフ一人ひとりが人間として成長し、心と体の健康を保ち、美容師の仕事を楽しんでもらうためにKISEIがサポートします!



**Q** サロン間での異動はある?

**A** あまりないですが、異動をお願いする事もあります。異動で引っ越しが必要な場合は、会社が引っ越し費用の一部を負担しています。また、結婚や引っ越しなど、スタッフ側の事情で異動することも可能です。

**Q** スタイリストデビューまではどのくらいかかるの?

**A** 美容学校卒業生は2年くらいでのスタイリストデビューを目指して指導します。デビュー時にモデルカットで担当していたお客様がそのまま自分のお客様になるので、デビュー後も安心です。

**Q** 人数が多いけれど教育体制は大丈夫?

**A** 各学年ごとに勉強会カリキュラムを組んでいますので、しっかりと必要な技術を身に付ける事ができます。集合勉強会の内容を各サロンでも共有し、細やかなフォローができる体制が整っています。新しい商品や技術については、各部・各チームから学年ごとの集合勉強会に落とし込むこともあります。

**Q** どんなスタッフが多い?

**A** 素朴で素直、と社外の方からもよく言われています。気さくで温かみのある人たちが揃っていますね。相談ごとでもアイデアでも、親身になって話を聞いてくれる人たちがばかりです。

**Q** 休みのペースはどれくらい?

**A** 完全週休2日制なので毎週2日はお休みです。その他に、記念日・リフレッシュ・自分磨き・メンテナンス・家族休暇があります。お休みを使った勉強会がないので、プライベートも充実!

**Q** アイディアや意見は聞いてもらえる?

**A** もちろん! 前向きなアイデアや意見、大歓迎! 社内で行っている活動はスタイリストのアイデアから生まれたものがたくさんあります。「アイデア」をどうしたら「実現」できるか、いつも皆で意見を出し合って新しいものを作っているんですよ。

**Q** 独立する人は多い?

**A** 独立する人もいれば、社内で幹部として大きな役割を担う人、技術者として働き続ける人など様々です。それぞれ描く将来を会社としてもバックアップしています。

**Q** スタッフの平均年齢は?

**A** 新人さんからベテランまで幅広い年齢層なので、30歳くらいでしょうか。美意識が高く若々しいスタッフが多いです。ご年配のお客様にも対応できるよう、ベテランスタッフの存在がとても重要になります。若いスタッフも、自分と同じ年代だけでなくミセスのヘアスタイルや好み、ライフスタイルなども勉強することが必要ですね。



**Q** 同期の仲は良い?

**A** 仲良しです! 先輩には言えない事も、同期同士で助け合って乗り越えることもあるので、戦友という感じです。

**Q** 結婚・出産後の仕事は?

**A** 今は結婚・出産後も働きたいと考える女性が多くなりました。産休・育休・短時間勤務など、小さなお子さんがいても働きやすい職場を用意しています。勤務曜日やお子さんの体調不良・学校行事などの時も調整できますので気軽に相談してください。



# STAFF VOICE

## 先輩の声

どんどんスキルアップできる  
教育体制が魅力!



苔米地 陽菜  
HINA TOMABECHI

KISEI  
泉セルパテラス店  
スタイリスト

### KISEIを選んだ理由は?

私は人を綺麗に美しくすることができるヘアセットとメイクが専門学生の頃からとても好きでした。就職活動の際、ヘアメイクができる美容室を探していたところ「美容室KISEI」と出会いました。KISEIでは晴れの日に携わる事ができ、着付、ヘアセット、メイクができます。実際に入社して1年目でメイク入客ができました。教育体制がしっかりしていてカットやカラーなど美容師に必要な技術の勉強会がちゃんとあるため、安心してお客様に入客できます。勉強会はキャリア関係なく参加出来るものもあるので、何歳になってもキャリアアップできる機会が沢山あります。

### KISEIの魅力は?

KISEIの良いところは風通しがいい職場だということです。「教育体制がしっかりしている」と聞くと堅苦しいと感じるかもしれませんが、全くそんなことはありません。1、2ヶ月に1回は会社の行事があり他店舗の先輩後輩、同期と交流をする機会が多々あります。そのおかげで同期同士とても仲が良く食事によく行ったり休みの日にも遊ぶ仲になっていたり、社内のコミュニケーションが活発なため上司や先輩に自分の意見も言いやすく働きやすい環境になっています。

私はこの楽しい職場でいち早くスタイリストになれるよう頑張っていきます!

大好きな美容の仕事を続けられる  
ママでも働きやすい環境



本松 綾  
AYA MOTOMATSU

KISEI  
幸町店  
トップスタイリスト

### KISEIを選んだ理由は?

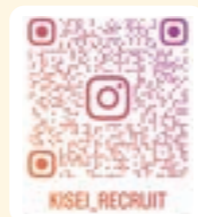
KISEIでは美容師になるために年間を通してカリキュラムが組んであり、美容学校の通信制に通いながら高卒の私でも技術がしっかり学べることに魅力を感じたのが入社したきっかけでした。入社後はサロンで毎日働き、技術を磨きながら年に数回通信の授業を受けたりと、同じ経験を乗り越えてきた先輩方のアドバイスのおかげで無事に国家試験も合格し、安心してスタイリストデビューができました。

### KISEIの魅力は?

結婚後子供ができ、産休育休を経て復帰しました。想像以上に仕事と子育ての両立は大変で、子供の体調不良でのお休みや早退も多く悩んだ時もありましたが、いつも嫌な顔せずフォローしてくれるスタッフに本当に感謝しています。子供が大きくなるまではもう少し家庭への時間を増やしたいという要望を受け入れてくれ、今は無理のない範囲で大好きな美容の仕事を続けています。今は沢山稼ぎたい、これからは家族との時間を大切にしたいなどその時の環境の変化に柔軟に対応してくれる会社の体制があるので、20年近くKISEIで働くことができます。家族のようなあたたかいスタッフや、ママになっても働きやすい環境を作ってくれる会社に感謝しながら、これからも大好きな美容の仕事を続けていきます。

採用に関する情報やイベントなどKISEIのリアルをお届け!

Instagram @kisei\_recruit

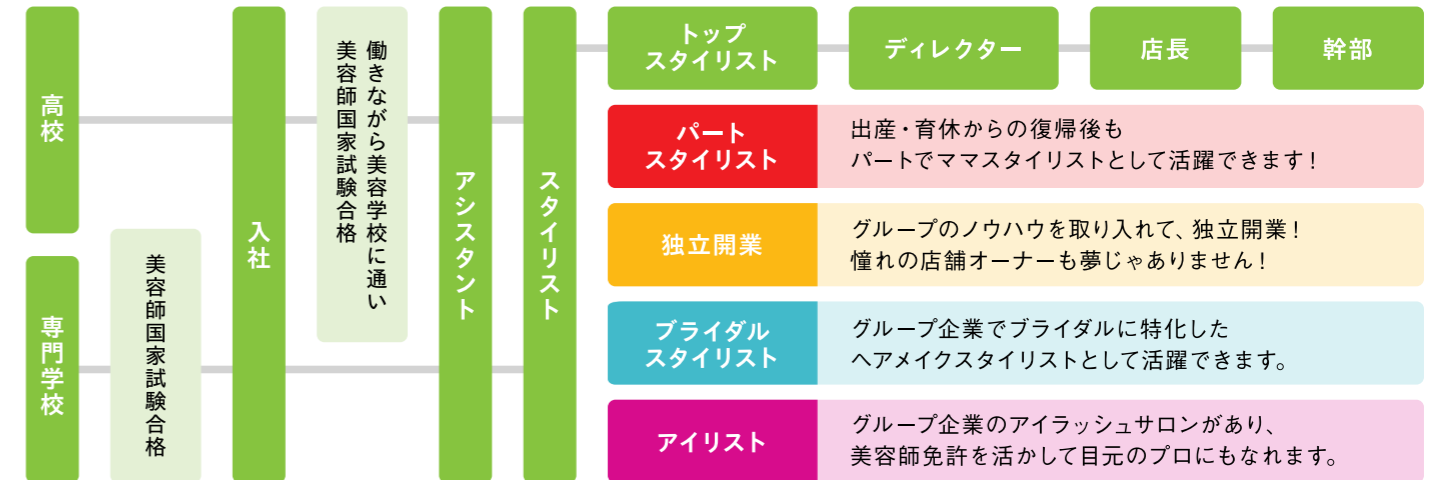


# WORK & LIFE

## ワーク & ライフ

「自分らしい生き方」×「美容師としてのチャレンジ」をサポート

一人ひとりのライフスタイルや人生の目的と、美容師としての可能性の追求。どちらも大切に、バランスよく働き方を変えていく。KISEIはそれぞれの目標、ライフスタイルに合わせて「自分らしく」働ける、未永く美容師として活躍できる会社です。



# RECRUITING FLOW

## 採用の流れ

### 入社までの流れ

	会場・学校での会社説明会参加
	サロン見学
採用申込	電話、Webサイト、SNSからお申し込みください。 履歴書を本部にご郵送ください。 ※高校卒業見込み者については、 「履歴書」「調査書」「採用試験申込書」をご郵送ください。
適性検査 (約15分)	事前にWEB上で簡単な質問に選択形式で回答を行っていただきます。
面接 (約30分)	本部にて、採用担当者と個人面接を行います。 働きたいサロンがあれば、この時に申し出てください。 できる限り希望に沿うように検討します。
内定	面接後1週間以内にご本人と学校宛に合格通知を送ります。 10月に内定者説明会、勤務サロン決定は12月頃になります。
入社前研修	3月中旬以降に入社前研修を行い、社会人としての基礎を学びます。
	4月入社式

### サロン見学に行こう!

採用担当者がサロンをご案内します。

就職するサロンを探す時、お店の雰囲気やどんなスタッフが働いているのかはとっても気になりますよね。美容室KISEIではどのサロンでも見学を受付けています。サロン見学は働いている先輩たちにいろいろと質問をして話ができるチャンス!ぜひお気軽にご連絡ください。

### サロン見学お申込み方法

以下のお好きな方法でお気軽にお問合せください。  
見学日を担当者と相談して決定します!  
当日はいくつかのサロンを車で回って見学します。



WEBフォーム



Instagram



LINE

TEL : 022-275-3289 MAIL : recruit@kisei.jp  
(平日9:00~17:00受付) (採用担当宛て)